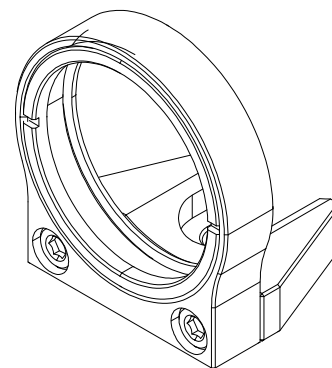
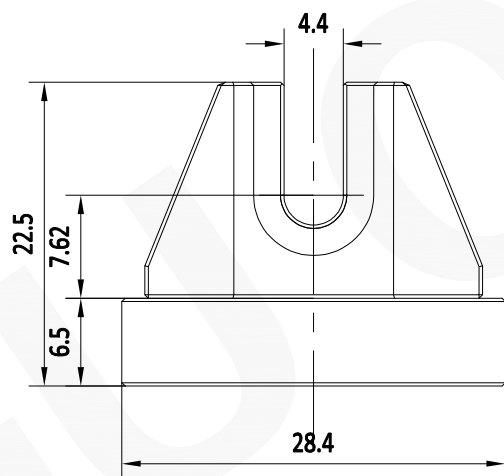
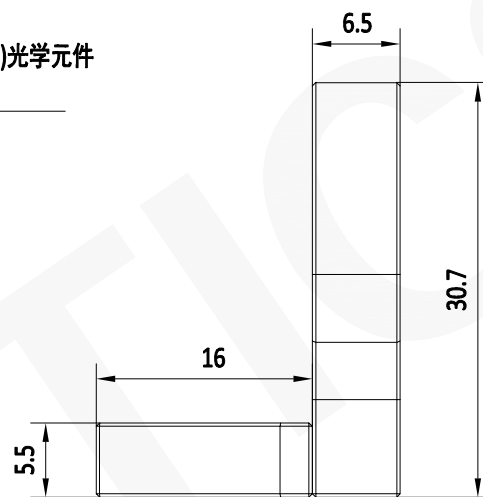


SM1(1.035"-40)
用于安装直径1.0"(25.4mm)光学元件
支持最大厚度 3.4mm



注:

- 1: 本图仅供参考, 禁止使用本图加工生产.
- 2: 图纸细节如有更改不再另行通知.



GU OPTICS

联合光科技(北京)有限公司

名称

1英寸笼式立方体安装座SM1压圈 夹持厚度3.4mm

产品编号

530021

单位

mm

