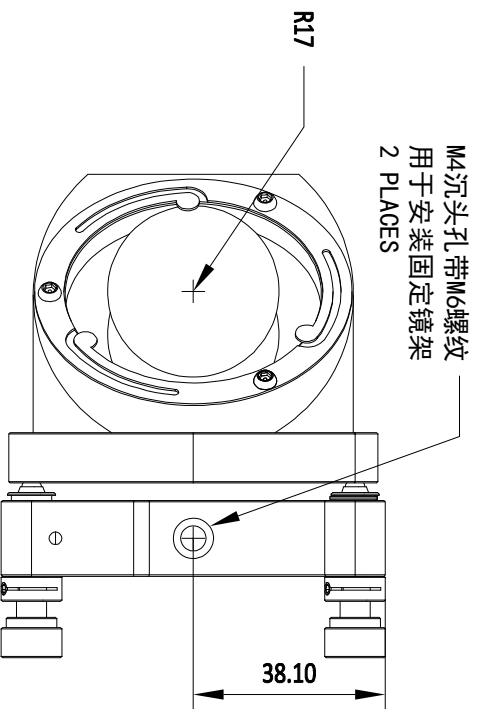
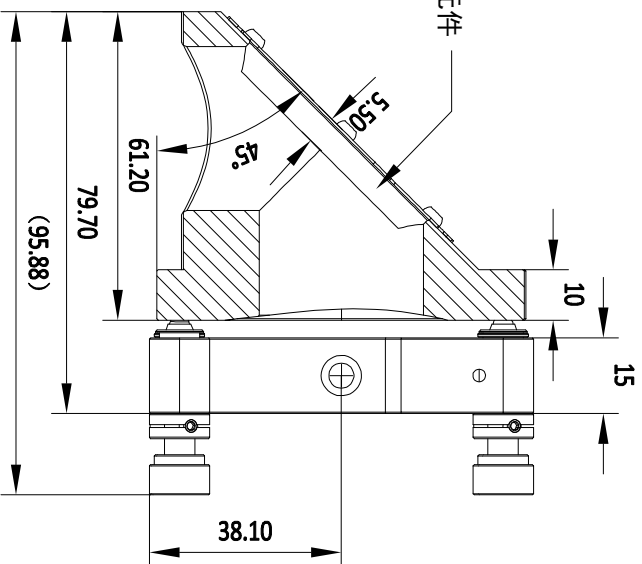


用于安装  $\phi 50.8\text{mm}$  光学元件



M4沉头孔带M6螺纹  
用于安装固定镜架  
2 PLACES

- 注:
- 1: 本图仅供参考,禁止使用本图加工生产.
  - 2: 图纸细节如有更改不再另行通知.



**GUOPTICS**

联合光科技 (北京) 有限公司

名称

45° 反射光学架镜架 夹持尺寸=50.8mm

产品编号

520402

单位

mm

