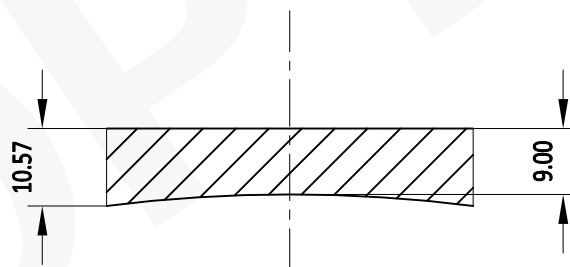
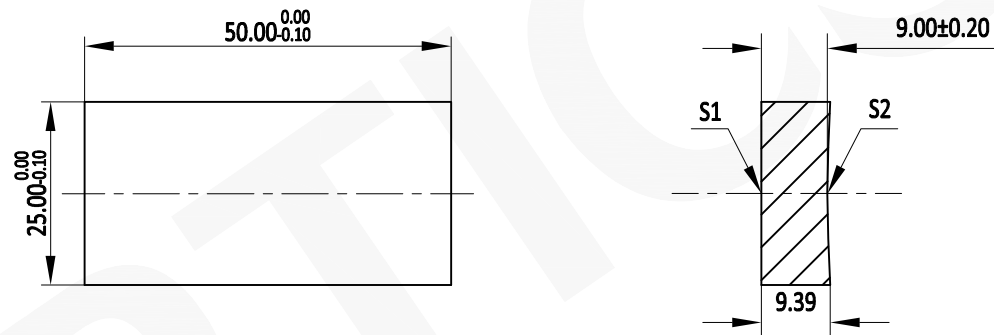


注释:

1. 材料: 精退火K9光学玻璃 $N_d=1.5168$
2. 表面面型: $\lambda/4 @ 633 \text{ nm}$
3. 焦距: $100.00 \pm 2\% \text{ mm}$
4. 镀膜: 金膜+保护
5. 倒边: $0.2 \sim 0.5 \text{ mm} \times 45^\circ$



注:

- 1: 本图仅供参考, 禁止使用本图加工生产.
- 2: 图纸细节如有更改不再另行通知.

	S1	S2
形状	平面	凹面
曲率半径	无穷	200.00
透光孔径	/	>90%
光洁度	细磨或检验性抛光	60-40

 GU OPTICS

联合光科技(北京)有限公司

名称	K9平凹球面反射镜 AU+保护 50.00X25.00mm F=100.00mm			
产品编号	270629	单位	mm	