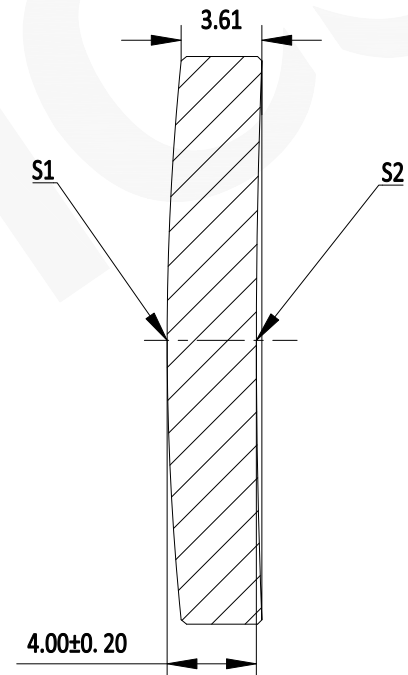
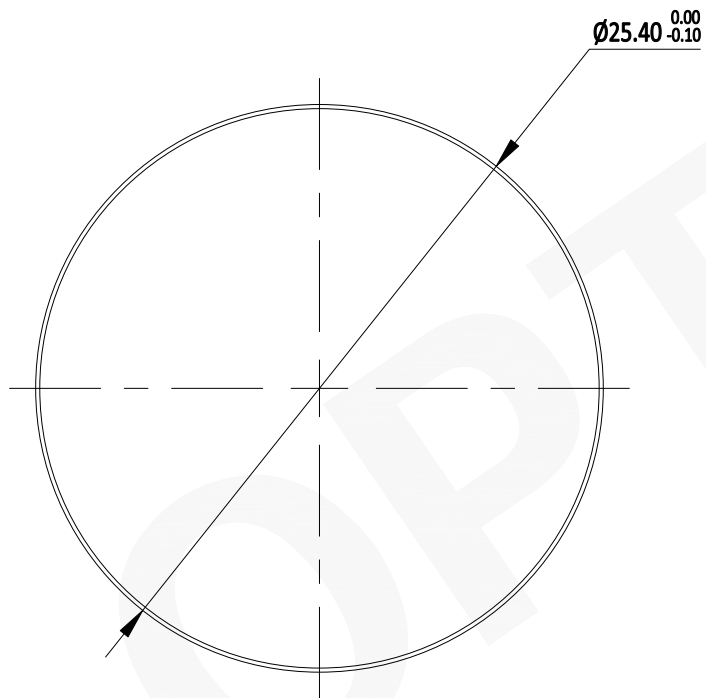


注释:

1. 材料: 氟化钙
2. 设计波长: 4 μ m
3. 焦距: 500.00 \pm 2%mm
4. 后焦距: 495.4mm
5. 定心: <3弧分
6. 镀膜: AR@3~5 μ m Ravg<1.5%
7. 倒边: 0.2mm \times 45°
8. 面型精度: $\lambda/4$ @632.8nm



注:

- 1: 本图仅供参考, 禁止使用本图加工生产.
- 2: 图纸细节如有更改不再另行通知.

	S1	S2
形状	凸面	凹面
曲率半径	125.00	317.80
通光孔径	>90%	>90%
光洁度	40-20	40-20



联合光科技(北京)有限公司

名称	氟化钙弯月透镜 增透膜 D=25.40mm F=500.00mm			
产品编号	150219	单位	mm	