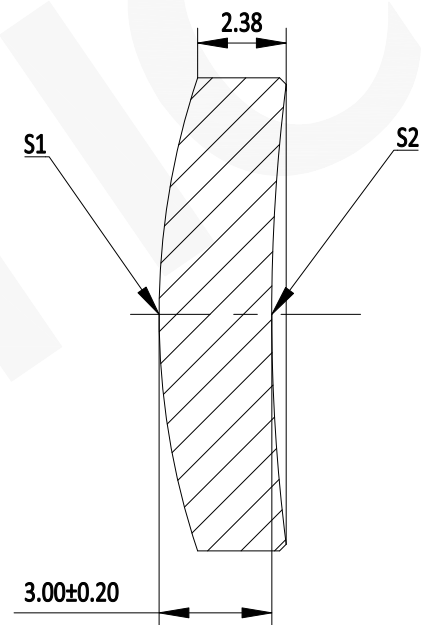
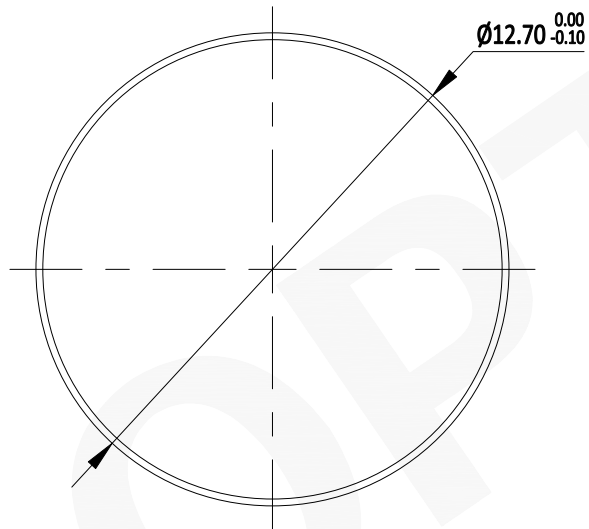


注释:

1. 材料: 氟化钙
2. 设计波长: 4 $\mu$ m
3. 焦距: 80.00 $\pm$ 2%mm
4. 后焦距: 76.50mm
5. 定心: <3弧分
6. 镀膜: AR@3~5 $\mu$ m Ravg<1.5%
7. 倒边: 0.2mm $\times$ 45°
8. 面型精度:  $\lambda/4$  @632.8nm



注:

- 1: 本图仅供参考, 禁止使用本图加工生产.
- 2: 图纸细节如有更改不再另行通知.

	S1	S2
形状	凸面	凹面
曲率半径	20.00	49.10
通光孔径	>90%	>90%
光洁度	40-20	40-20



联合光科技(北京)有限公司

名称	氟化钙弯月透镜 增透膜 D=12.70mm F=80.00mm			
产品编号	150212	单位	mm	