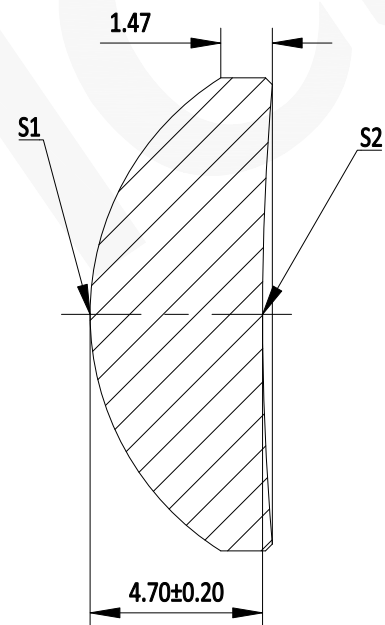
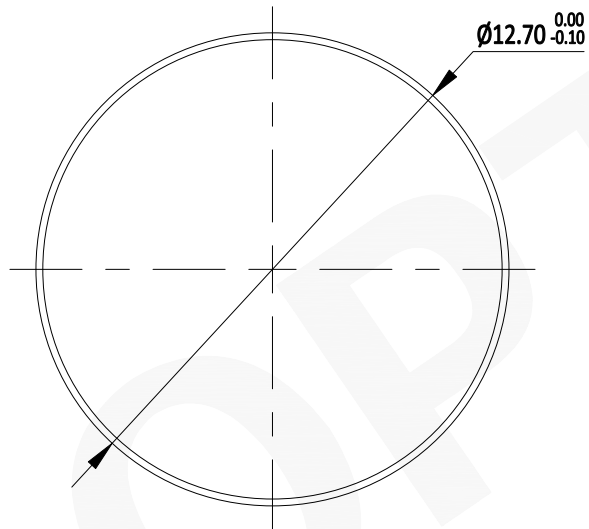


注释:

1. 材料: 氟化钙
2. 设计波长: 4 μ m
3. 焦距: 20.00 \pm 2%mm
4. 后焦距: 16.3mm
5. 定心: <3弧分
6. 镀膜: 无镀膜
7. 倒边: 0.2mm \times 45 $^\circ$
8. 面型精度: $\lambda/4$ @632.8nm



注:

- 1: 本图仅供参考, 禁止使用本图加工生产.
- 2: 图纸细节如有更改不再另行通知.

	S1	S2
形状	凸面	凹面
曲率半径	7.50	72.40
通光孔径	>90%	>90%
光洁度	40-20	40-20

 **GU OPTICS**

联合光科技(北京)有限公司

名称

氟化钙弯月透镜 无镀膜
D=12.70mm F=20.00mm

产品编号

150200

单位

mm

