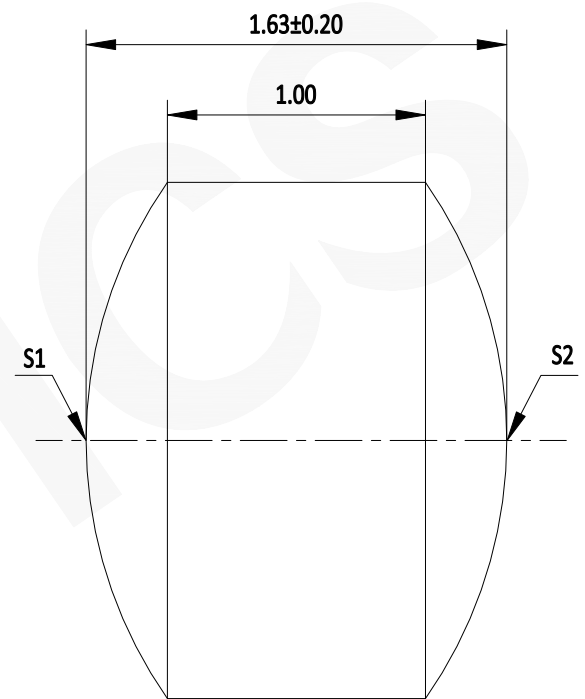
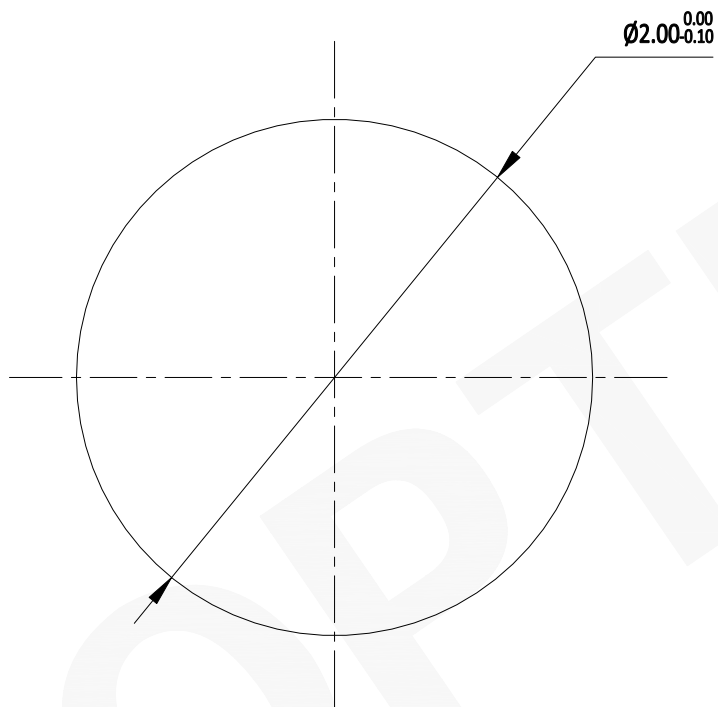


注释:

1. 材料: 精退火K9光学玻璃
2. 设计波长: 587.6nm
3. 焦距: $2.00 \pm 2\%$ mm
4. 后焦距: 1.36mm
5. 定心: <3 弧分
6. 镀膜: S1、S2: $R_{avg} < 0.5\%$ @400-700nm
7. 倒边: 0.2mmX45°
8. 面型精度: $\lambda/4$ @632.8nm



注:

- 1: 本图仅供参考, 禁止使用本图加工生产.
- 2: 细节图纸如有更改不再另行通知.

	S1	S2
形状	凸面	凸面
曲率半径	1.73	1.73
透光孔径	>90%	>90%
光洁度	40-20	40-20

 **GU OPTICS**

联合光科技(北京)有限公司

名称

K9双凸透镜 VIS镀膜
D=2.00mm F=2.00mm

产品编号

110022

单位: mm

投影

