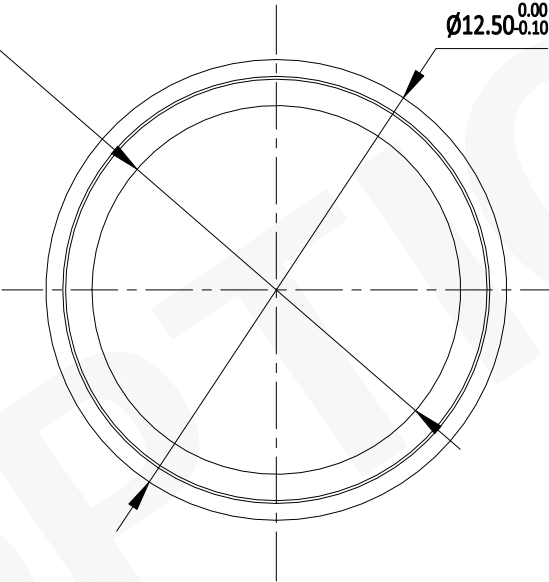


注释:

- 1. 材料: 紫外熔融石英
- 2. 入射角: $0\pm2^\circ$
- 3. 激光波长: 488nm
- 4. 光洁度: 60-40
- 5. 通光孔径: $\geq 10\text{mm}$
- 6. 边缘陡度: 0.20%
- 7. 边缘陡度: 1.0nm
- 8. 边缘陡度: 40.9cm^{-1}
- 9. 过渡带宽: 2.4nm
- 10. 过渡带宽: 102cm^{-1}
- 11. 边缘波长: 489.1nm
- 12. 透过带: $T_{\text{avg}} > 93\%$ @ 491.2-1100.8nm
- 13. 截止带1: $OD_{\text{abs}} > 6$ @ 488nm
- 14. 截止带2: $OD_{\text{avg}} > 6$ @ 394-488nm (typical)
- 15. 激光损伤阈值: 0.5 J/cm^2 @ 266 nm (10 ns pulse width),
 1 J/cm^2 @ 532 nm (10 ns pulse width)


最小有效孔径 $\phi 10.00$



3.5 \pm 0.10

注:

- 1: 仅供参考, 禁止使用本图加工生产.
- 2: 图纸细节如有更改不再另行通知.

			
联合光科技 (北京) 有限公司			
名称	超陡长波通滤光片-已封装 488nm D=12.5mm		
产品编号	208680	单位: mm	投影 