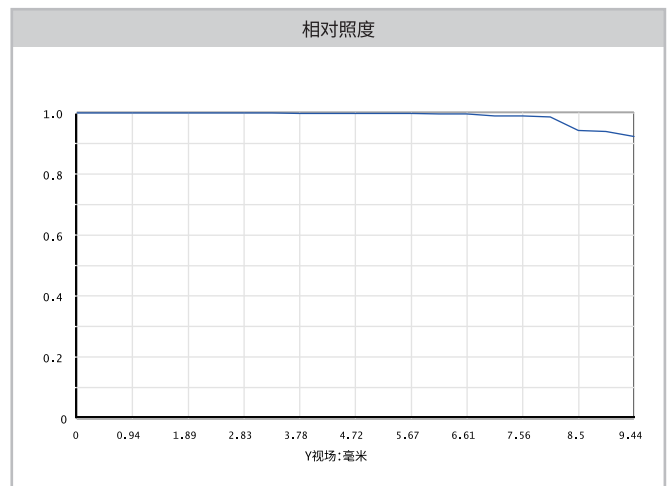
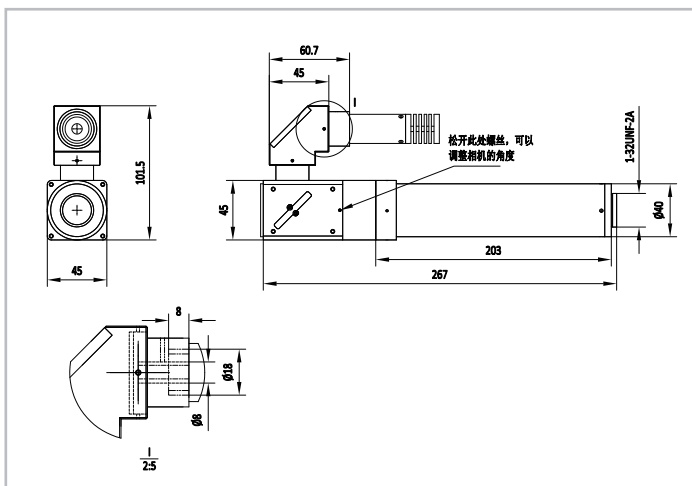


## SWIR短波红外无限远校正管镜 F=200mm 691008

联合光科的SWIR短波红外管镜是专门为无限远校正显微镜设计的，工作波长为900-1700nm。因短波红外光线较长的波长和更强的穿透力的特殊性质，联合光科采用了更精密和高效的光学设计，使得适配无限远短波红外物镜达到最理想的效果。最大适配传感器可达1.5"。短波红外管镜可与短波红外物镜组合成为一个显微镜模组，也可以不同配件搭配实现丰富的应用。



No	项目	规格
1	最大传感器尺寸	1.5"(24.0mm)
2	焦距	200mm
3	相机接口	C-Mount
4	物镜接口	M26×0.706
5	工作波长	900~1700nm
6	镜头尺寸(宽×长)	45×267mm
7	入瞳直径	20mm
8	放大倍率	1X
9	光源接口	8mm

