

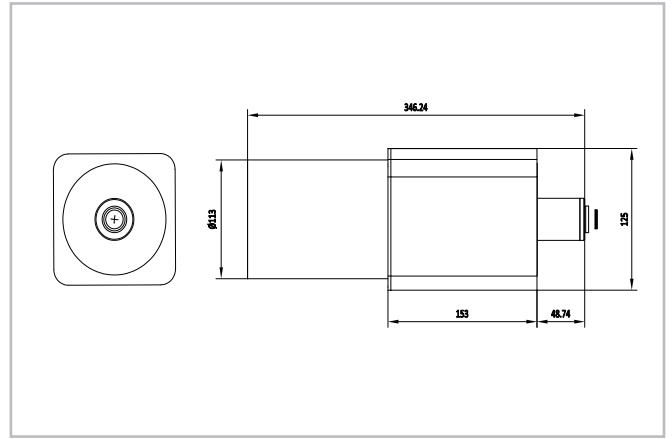
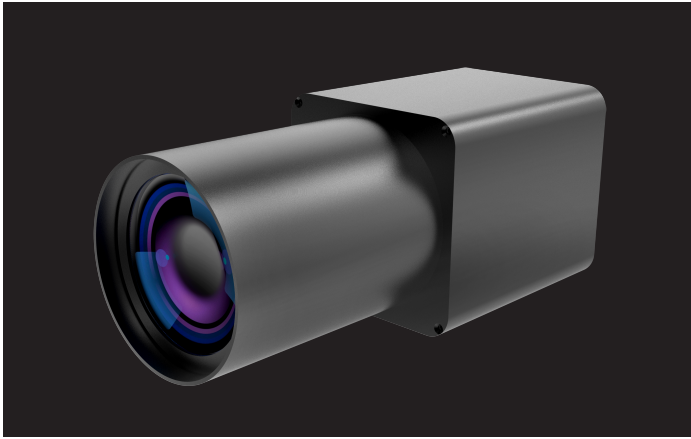
长工作距离显微镜 690042

联合光科的GA VIS系列长工作距离显微镜,其工作距离可以达到100mm,300mm,甚至1000mm。靶面尺寸可达18mm,工作距离在1米时分辨率可达7 μ m。可匹配可见光相机,组成长工作距离显微系统。

对焦距离910mm-无穷远,利于观测远距离的物体

最大像面1.1"

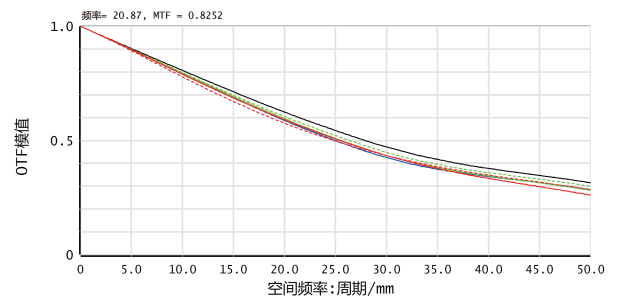
固定光圈,抗震结构



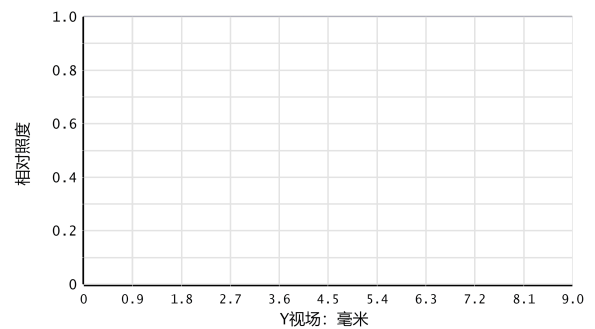
No	项目	规格
1	CCD	1.1"(18mm)
2	接口	C-Mount
3	F数	22
4	对焦范围	910mm~ ∞
5	后焦距(in air)	60mm
6	操作方式	对焦 电动 光圈 固定
7	畸变率	0.02%@y=9mm
8	滤镜尺寸	M107 \times 0.5mm
9	镜头尺寸(宽 \times 长)	125 \times 125 \times 370mm
10	重量	3500g
11	工作温度	-10 $^{\circ}$ C~+50 $^{\circ}$ C
12	工作波长	450-680nm
13	入瞳距离	200mm
14	入瞳直径	86mm
15	出瞳距离	-381mm
16	出瞳直径	20mm
17	光学总长	370mm

对焦距离	放大倍率	分辨率(μ m)	景深(mm)
910	1.67	6.0	0.3
1000	1.55	6.4	0.35
1300	1.20	8.3	0.5
1500	1.05	9.6	0.8
2000	0.79	12.7	1.3
3000	0.53	18.9	2.5
4000	0.39	25.3	4
5000	0.32	31.7	6
7000	0.23	44.3	10
10000	0.16	63.3	18

MTF



相对照度



畸变

