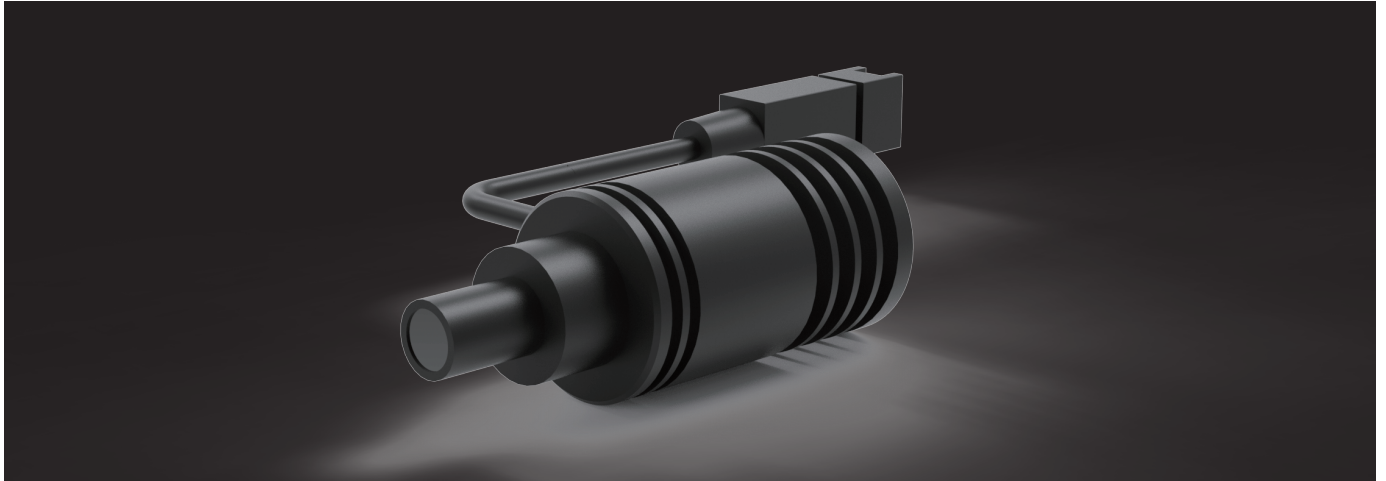


**近红外光源 661002 / 661003 / 661004 / 661005**

近红外光源是指能够发出近似红外线波长(700-2000纳米)的发光装置。它利用特殊材料如砷化镓、磷化铟等,在电流或光泵的作用下,向外发出波长在近红外区的光。由于其独特的优点和应用领域,近红外光源在科研、医疗、工业等领域具有广泛的应用前景。



No	产品编号	颜色	波长范围 (nm)	接口直径 (mm)	出光口直径 (mm)	电压 (V)	输入电流 (mA)	发光功率 (W)	备注
近红外点光源	661002	●	950-1050	8	6.2	5	700	2.2	
	661003	●	1200-1250	8	6.2	5	700	2.2	
	661004	●	1300-1350	8	6.2	5	700	2.2	
	661005	●	1500-1550	8	6.2	5	700	2.2	

