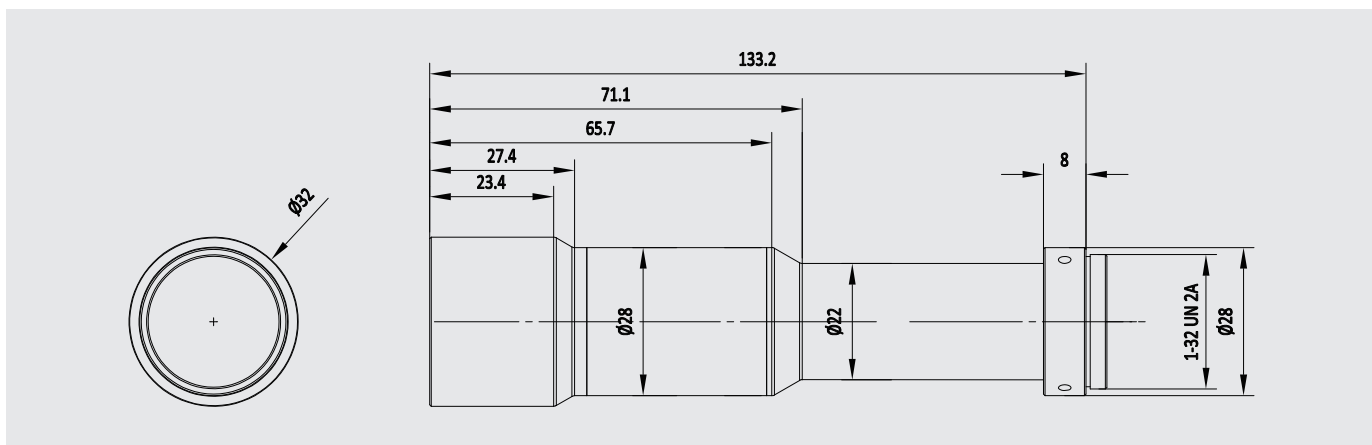
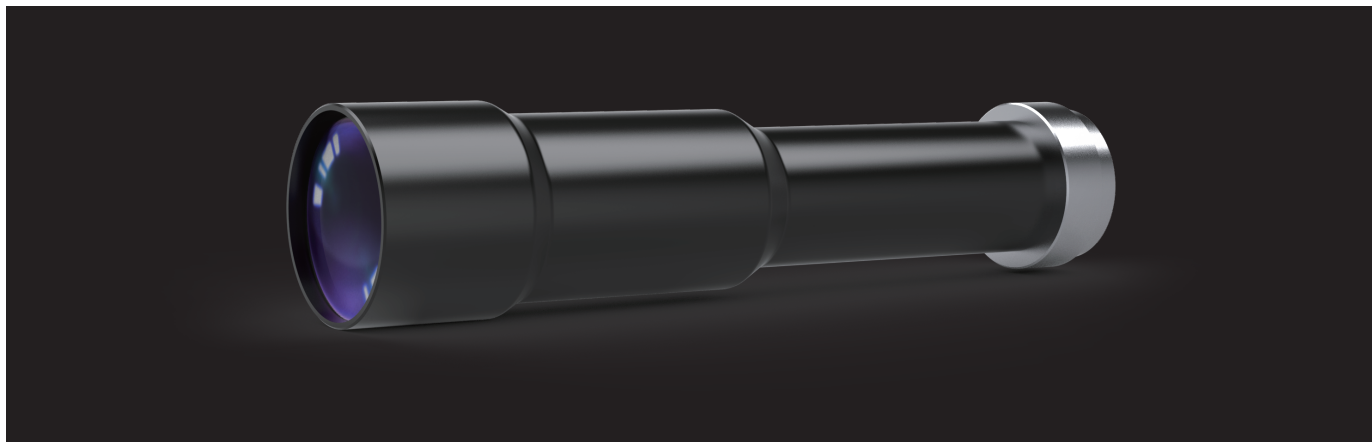


4× 工作距离108mm 2/3"物方远心镜头 610092

物方远心镜头最大的特点是,可以消除物方由于调焦不准确带来放大倍率变化造成的影响,成像尺寸不受物距变化的影响,只要物体在景深范围内,成像尺寸在像平面上的投影大小是固定的。联合光科的物方远心镜头有多个规格,满足用户的各种测量需求,尤其适用于尺寸精度和稳定性要求高的领域。



No	项目	规格
1	倍率	4.0
2	最大sensor尺寸	11(2/3")
3	工作距离	108mm
4	像方F/#	20
5	物方景深	0.1mm
6	物方远心度	0.03°
7	像方畸变	0.03%
8	物方分辨率	3.4μm
9	数值孔径	0.1
10	相机接口	C-Mount
11	照明接口	无
12	镜头尺寸(直径×长度)	Φ32×133.2mm

