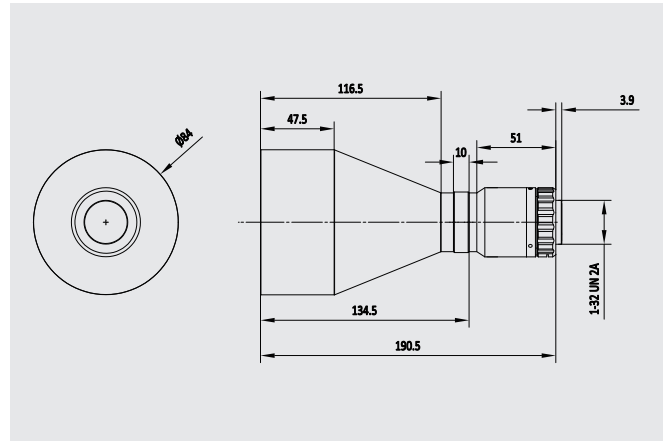
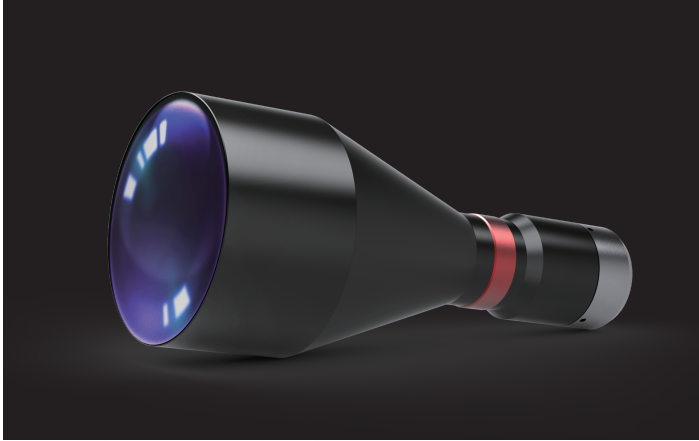


**0.259× Φ64mm 工作距离158mm 1"双远心镜头 610063**

双远心是指同时具备物方远心和像方远心的特性。物方远心使得镜头能够在物距有一定变化时，物体成像的尺寸基本保持稳定，而像方远心则保证了像高不会因为像距的波动而改变，从而使镜头在成像的尺寸稳定性上表现得极为出色。同时成像效果来讲，视野范围比较大，这意味着在一幅图像中能够涵盖更多的物体或者更大面积的目标物体。

**产品特点**

1. 视野覆盖64mm, 110mm, 150mm, 216mm, 300mm, 适合大尺寸测量应用;
2. 覆盖多个像面, 包括2/3", 1", 1.1", 1.75";
3. 双远心设计, 适合高精度测量。



No	项目	规格
1	物方视场	Φ64mm
2	倍率	0.259×
3	最大sensor尺寸	16.6(1")
4	工作距离	158±3mm
5	物方景深	1.8mm
6	物方远心度	<0.1°
7	像方畸变	<0.1%
8	像方F/#	6.5
9	物方分辨率(对比度@0.3)	14.8μm
10	测量范围	1" 48.0×38.0
11	相机接口	C-Mount
12	照明接口	无
13	工作波长	420-660
14	镜头尺寸(直径×长度)	Φ84×190.5mm
15	净重	0.9kg

