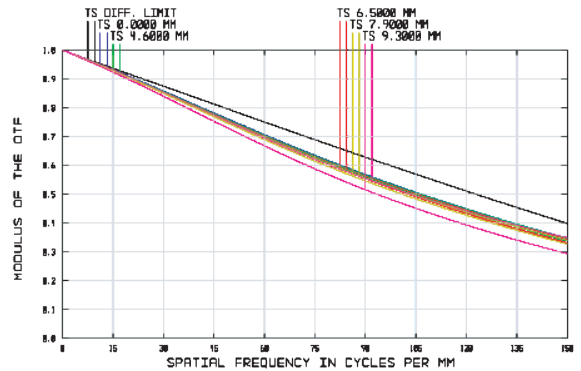
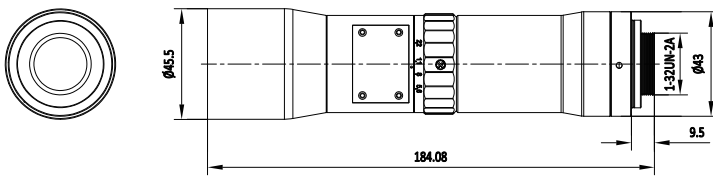
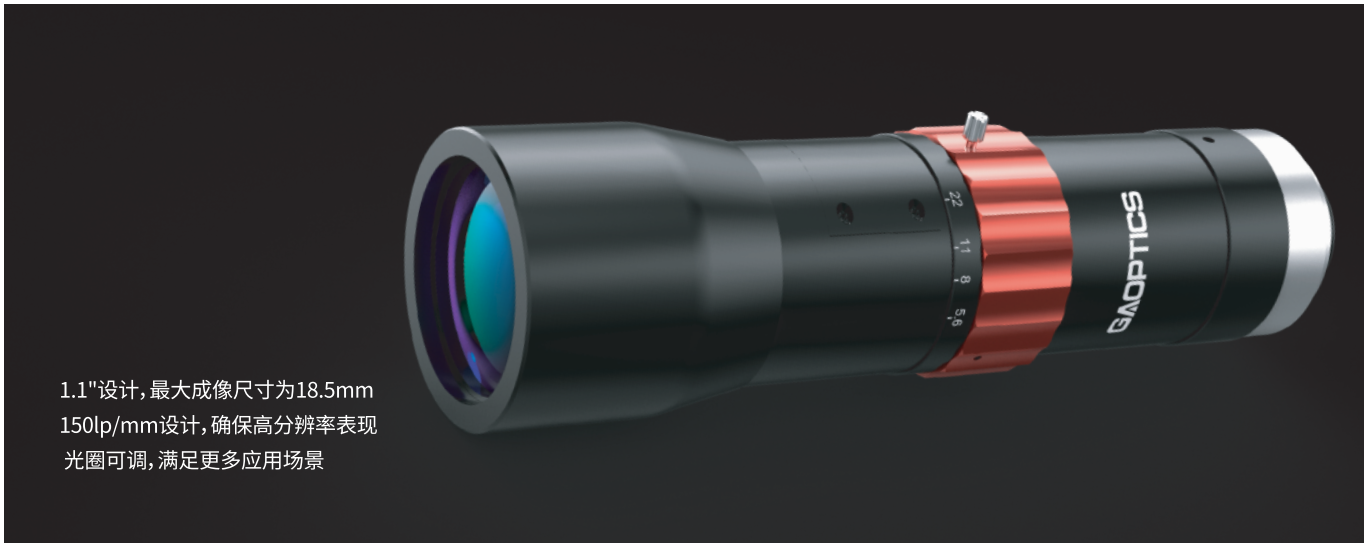


GA 1.1"双远心镜头 610052

0.75X | 1.1" | C



No	项目	规格
1	光学结构	双远心
2	倍率	0.75X
3	工作距离	110mm
4	物方景深	0.8mm-3.12mm
5	远心度	0.05°
6	畸变	0.0003
7	F/#	F5.6-F22
8	分辨率/MTF @F5.6	5μm-19.68μm
9	最大物方视场	φ24.8mm
10	最大像方视场	φ18.6mm
11	物像距	303.326mm
12	最大传感器尺寸	φ18.5mm
13	测量范围 (水平×垂直)	1.1" 2/3"
14	滤镜尺寸	M43×0.75mm
15	相机接口	C-Mount
16	照明接口	φ8mm
17	镜头尺寸(直径×长度)	φ53.36×184.1mm
18	镜头前端面到第一面镜片距离	2.8mm

