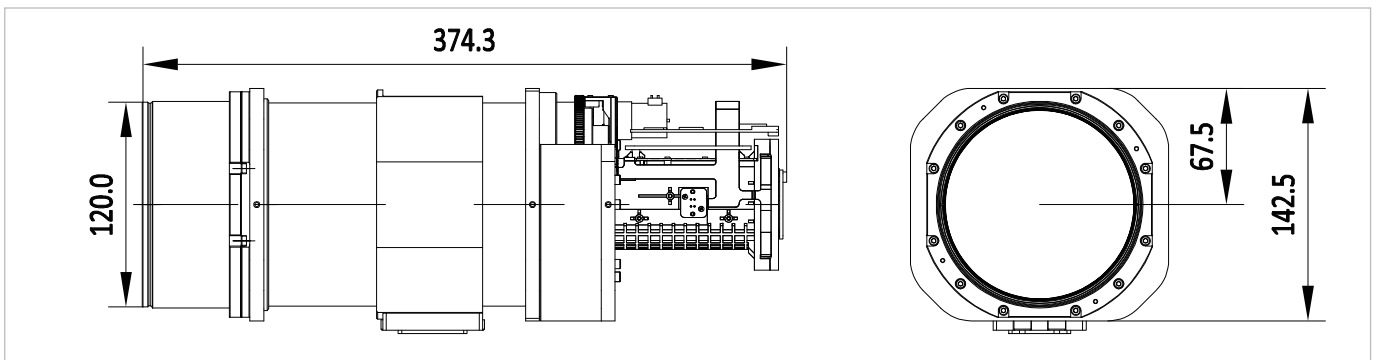
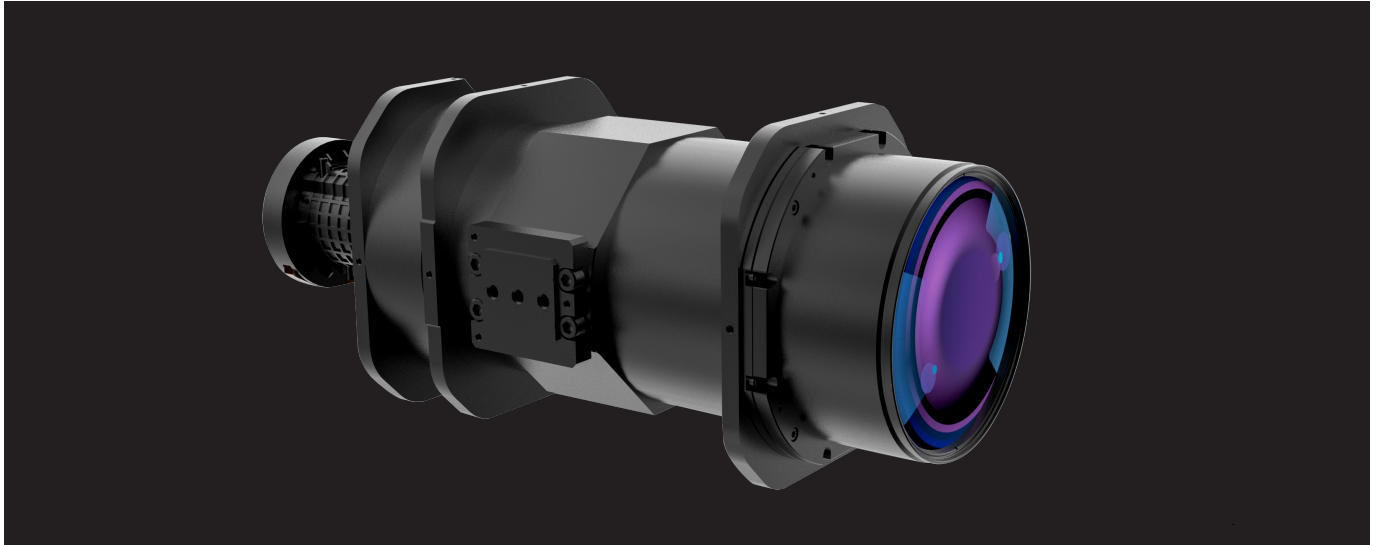


焦距10-1200mm 连续变倍自动对焦相机 680128


No	项目	规格
1	传感器类型	1/1.8" Progressive Scan CMOS
2	最低照度	彩色:0.0005 Lux @(F2.1,AGC ON);黑白:0.0001Lux @(F2.1,AGC ON)
3	电子快门	1/25秒至1/100,000秒;支持慢快门
4	自动光圈	PIRIS
5	日夜转换模式	自动ICR红外滤光片式
6	数字变倍	16倍
7	焦距	10-1200mm, 120倍光学变倍
8	光圈	F2.1-F11.2
9	水平视场角	38.4-0.34度(广角-望远)
10	近摄距	1m-10m(广角-望远)
11	变倍速度	大约9秒(光学, 广角-望远)
12	视频压缩标准	H.265 / H.264
13	主码流分辨率	50Hz: 25fps (2560*1440, 1920 × 1080, 1280 × 960, 1280 × 720); 60Hz: 30fps (2560*1440, 1920 × 1080, 1280 × 960, 1280 × 720)
14	聚焦模式	自动聚焦/一次聚焦/手动聚焦/半自动聚焦
15	对外接口	36pin FFC (包括网口、RS485、RS232、SDHC、Alarm In/Out、Line In/Out、电源), USB
16	工作温度和湿度	-20°C~60°C,湿度小于95%(无凝结)
17	电源供应	DC12V±10%
18	功耗	2.5W(11.5W MAX)
19	尺寸	374.3*150*142.5mm
20	重量	5190g

