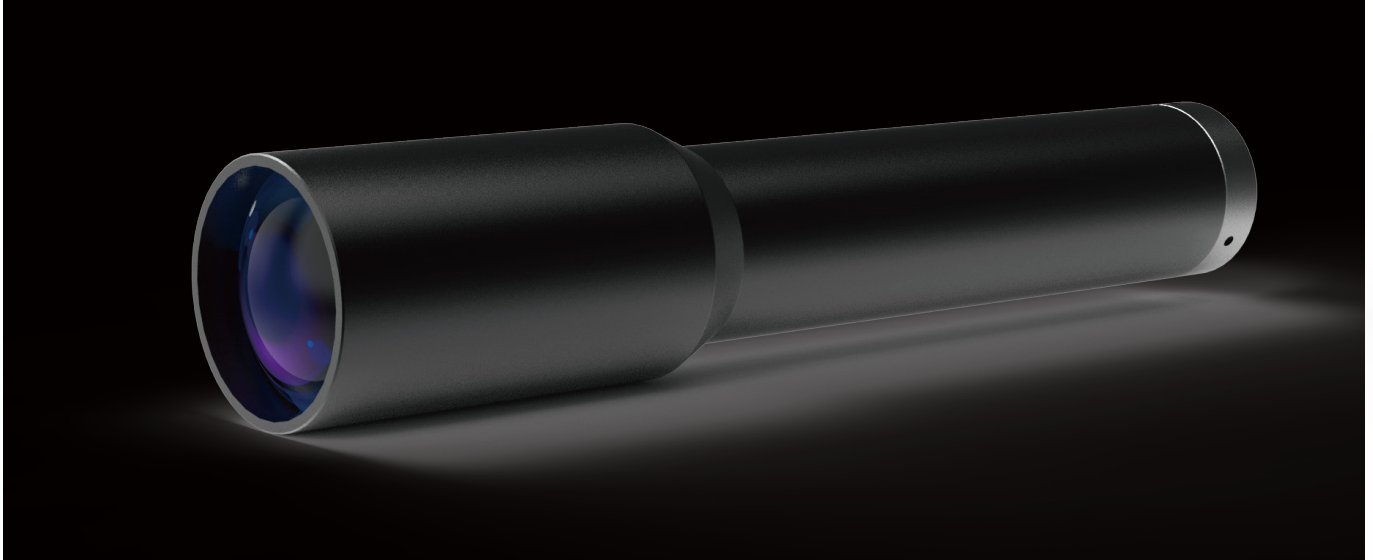


0.7× 1.1"长工作距离定倍镜头 600085

联合光科推出的定倍镜头，是放大倍率固定的定焦镜头，并可以在长工作距离下实现较高的分辨率。可以在0.25×-1.0×之间进行选择，匹配最高1.1"靶面的相机，同时尺寸紧凑，方便集成。适用于长工作距离下的定位，检测，观察等应用。



No	项目	规格
1	放大倍率	0.7×
2	工作距离	456mm
3	最大传感器尺寸	18.4mm (1.1")
4	接口	C-Mount
5	数值孔径NA	0.0437
6	视场(相机) (水平×垂直)	1.1" 20.3mm×14.9mm
7	F/#	8.0
8	分辨能力	7.7μm
9	景深	1.3mm
10	畸变	0.3588%
11	镜头长度	227.2mm

