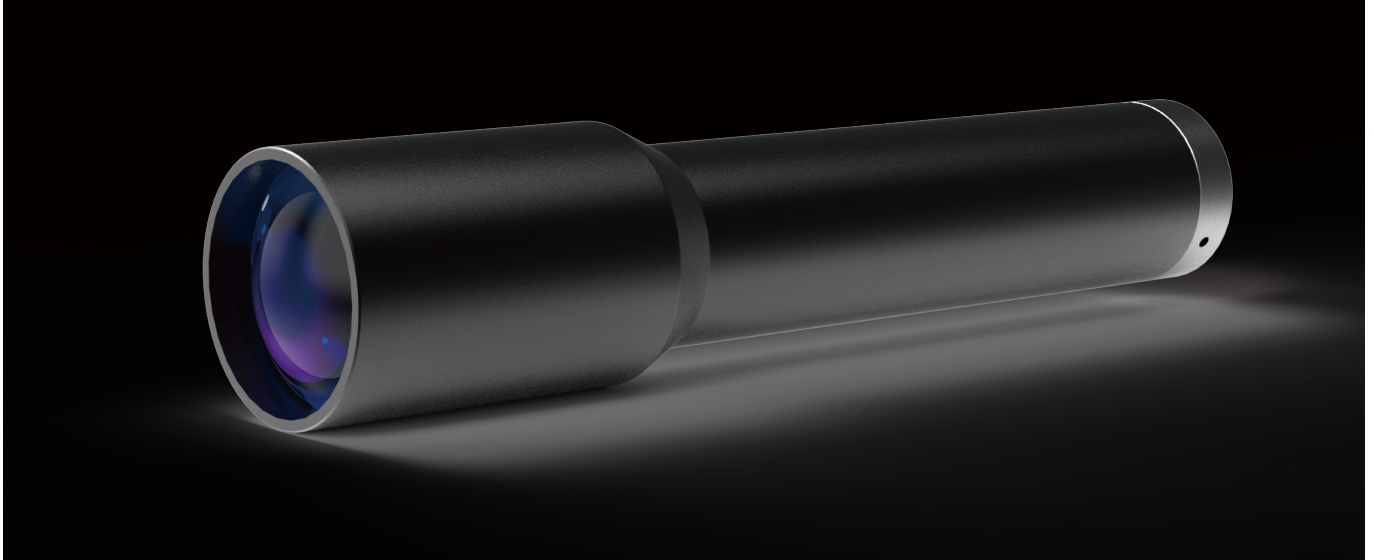


**0.6× 1.1"长工作距离定倍镜头 600083**

联合光科推出的定倍镜头，是放大倍率固定的定焦镜头，并可以在长工作距离下实现较高的分辨率。可以在0.25×-1.0×之间进行选择，匹配最高1.1"靶面的相机，同时尺寸紧凑，方便集成。适用于长工作距离下的定位，检测，观察等应用。



| No | 项目             | 规格                 |
|----|----------------|--------------------|
| 1  | 放大倍率           | 0.6×               |
| 2  | 工作距离           | 503mm              |
| 3  | 最大传感器尺寸        | 18.4mm (1.1")      |
| 4  | 接口             | C-Mount            |
| 5  | 数值孔径NA         | 0.0374             |
| 6  | 视场(相机) (水平×垂直) | 1.1" 23.7mm×17.3mm |
| 7  | F/#            | 8.0                |
| 8  | 分辨能力           | 9.0μm              |
| 9  | 景深             | 1.8mm              |
| 10 | 畸变             | 0.3611%            |
| 11 | 镜头长度           | 212.4mm            |

