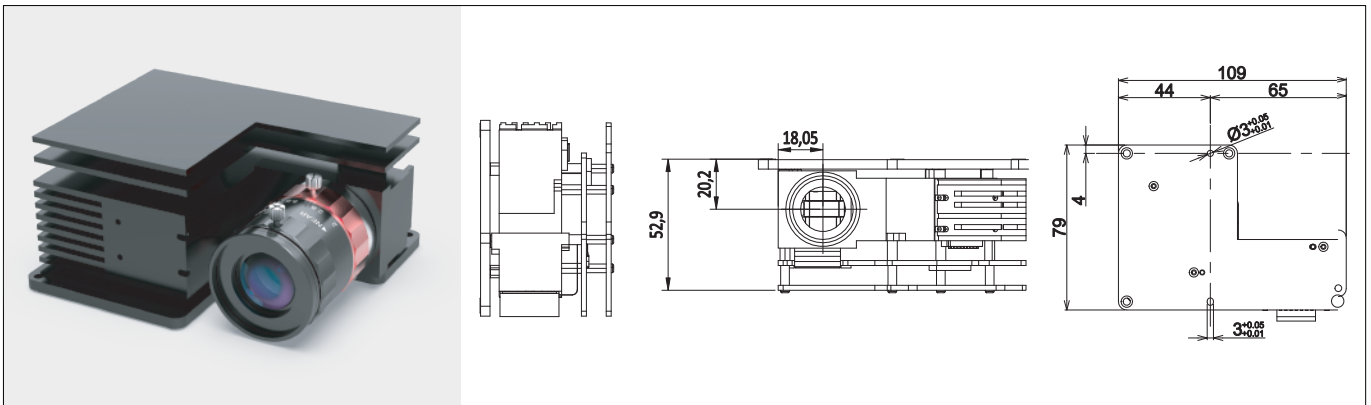


## 3D扫描光机 681000

1280X720 3D 扫描光机



物理分辨率	1280×720
投影画幅 (FOV)	可切换C口镜头 (特殊画幅可定制)
工作距离	基于C口镜头特性决定
镜头畸变	<1% (典型值, 取决于C口镜头本身)
光均匀性	≥80%
工作寿命	采用高性能LED光源, 工作寿命>20,000小时
光学引擎材质	全玻璃、全金属材质, 热稳定性好
接口	支持USB/Trigger in/Trigger Out等多种接口
帧率	2500Hz (1位) 和 360Hz (8位) 的内部视频源投影帧率
曝光时间	支持可编程曝光时间

### 681000 机器视觉光机技术指标

分辨率	1280*720
光源波长	455nm±10nm
投影尺寸、距离	幅面      投影工作距离 可切换C口镜头, 具体值基于C口镜头自身参数决定
清晰度	可切换C口镜头, 具体值基于C口镜头自身参数决定
畸变	全焦距 < 1%
输出功率	> 80lm
照度均匀性	> 85%
对比度	≥800:1
同轴/移轴	同轴

