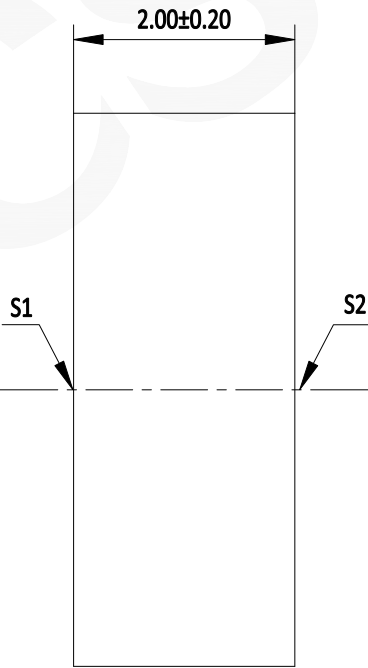
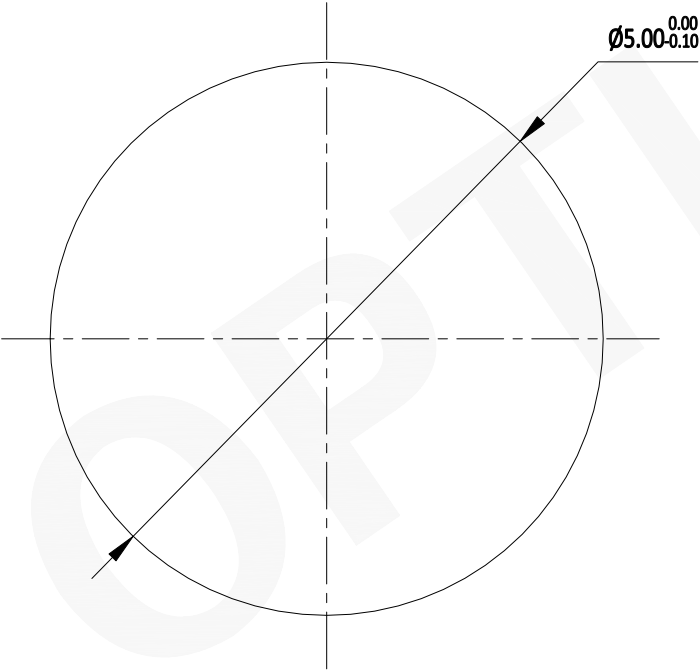


注释:  
1. 材料: 精退火K9光学玻璃  
2. 平行差: <5弧秒  
3. 镀膜: R<0.25@632.8nm AOI=0°  
4. 倒边: 0.2~0.5mm×45°  
5. 面型精度: λ/10 @ 633 nm

注:  
1: 仅供参考, 禁止使用本图加工生产.  
2: 图纸细节如有更改不再另行通知.



	S1	S2
形状	平面	平面
通光孔径	>90%	>90%
光洁度	20-10	20-10

GU OPTICS			
联合光科技（北京）有限公司			
名称	K9激光平面窗口 AR@632.8nm D=5.00mm		
产品编号	416011	单位: mm	投影