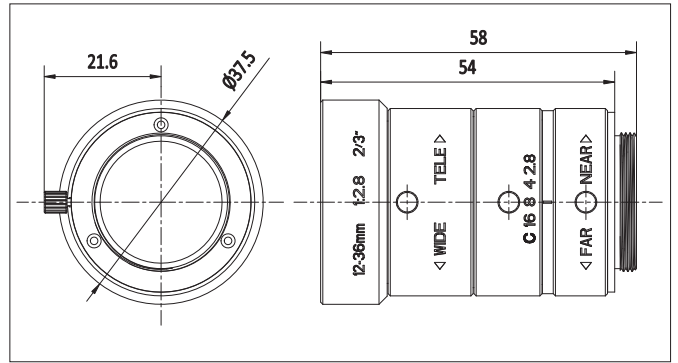


**2/3" 手动变焦镜头 640000**

2/3" 2MP C M-Iris



W			
No	项目	规格	
1	最大传感器尺寸	2/3"(11mm)	
2	焦距	12mm	
3	接口	C-Mount	
4	F/#	F2.8-C	
5	工作距离	0.15m-∞	
6	视场角(对角×水平×垂直)	2/3"	50.8°×41.3°×31.2°
		1/2"	37.6°×30.3°×22.8°
		1/3"	28.5°×22.8°×17.2°
7	对象大小(在最近对焦距离处)	2/3"	167.8×132.0×97.5mm
		1/2"	119.3×94.4×70.1mm
		1/3"	88.3×70.1×52.3mm
8	后焦距 (in air)	14.36mm	
9	操作方式	对焦	手动
10	操作方式	对焦	手动
		光圈	M-Iris
11	畸变率	2/3"	-3.43%@y=5.5mm
		1/2"	-2.33%@y=4.0mm
		1/3"	-1.42%@y=3.0mm
12	滤镜尺寸	M35.5×0.5mm	
13	镜头尺寸(宽×长)	40.35×58mm	
14	重量	105g	
15	工作温度	-10°C~+50°C	
16	入瞳距离	25.35mm	
17	入瞳直径	4.30mm	
18	出瞳距离	-84.90mm	
19	出瞳直径	30.38mm	
20	光学总长	65.92mm	
21	放大倍率	-0.0684	

T			
No	项目	规格	
1	最大传感器尺寸	2/3"(11mm)	
2	焦距	36mm	
3	接口	C-Mount	
4	F/#	F2.8-C	
5	工作距离	0.45m~∞	
6	视场角(对角×水平×垂直)	2/3"	17.0°×13.8°×10.4°
		1/2"	12.6°×10.1°×7.6°
		1/3"	9.5°×7.6°×5.7°
7	对象大小(在最近对焦距离处)	2/3"	168.3×135.3×101.8mm
		1/2"	123.2×98.7×74.2mm
		1/3"	92.6×74.2×55.7mm
8	后焦距 (in air)	12.62mm	
9	操作方式	对焦	手动
10	操作方式	对焦	手动
		光圈	M-Iris
11	畸变率	2/3"	2.30%@y=5.5mm
		1/2"	1.14%@y=4.0mm
		1/3"	0.62%@y=3.0mm
12	滤镜尺寸	M35.5×0.5mm	
13	镜头尺寸(宽×长)	40.35×58mm	
14	重量	105g	
15	工作温度	-10°C~+50°C	
16	入瞳距离	67.7mm	
17	入瞳直径	12.67mm	
18	出瞳距离	-121.24mm	
19	出瞳直径	42.72mm	
20	光学总长	70.28mm	
21	放大倍率	-0.0682	

对焦距离	放大倍率	前景深(mm)	后景深(mm)
150mm	-0.06840	4.8000	5.1282
200mm	-0.05324	8.4433	9.2220
250mm	-0.04359	13.0550	14.5770
300mm	-0.03690	18.6050	21.2390
350mm	-0.03199	25.0640	29.2540

对焦距离	放大倍率	前景深(mm)	后景深(mm)
450mm	-0.06820	5.0087	5.1227
500mm	-0.06221	6.1760	6.3324
550mm	-0.05720	7.4637	7.6719
600mm	-0.05294	8.8715	9.1418
650mm	-0.04917	10.3990	10.7430

